

УТВЕРЖДЕНА  
постановлением Правительства  
Российской Федерации  
от 2 августа 2019 г. № 1006

**ПАСПОРТА БЕЗОПАСНОСТИ ОБЪЕКТА**  
**МБОУ «СОШ №2 с. Новые-Атаги» ШАЛИНСКОГО МУНИЦИПАЛЬНОГО**  
**РАЙОНА**

ДСП  
(пометка или гриф)

Экз. № 1

УТВЕРЖДАЮ



Глава администрации Шалинского  
муниципального района

(руководитель)

Т.А.В. Ибрагимов

(ф.и.о.)

31 12 2019г.

СОГЛАСОВАНО  
Начальник отдела в Шалинском районе  
УФСБ России по ЧР



П.В. Солоненко

(ф.и.о.)

28 12 2019г.

СОГЛАСОВАНО  
Начальник ФГКУ «УВО ВНГ России по  
Чеченской Республике»



Р.Л. Эдилов

(ф.и.о.)

27 12 2019г.

СОГЛАСОВАНО  
Начальник ОНД и ПР по Шалинскому  
району



руководитель территориального органа МЧС  
России)

М.Ш. Тепсуев

(ф.и.о.)

12 2019г.

**ПАСПОРТ БЕЗОПАСНОСТИ**  
МБОУ «СОШ № 2 с. Новые-Атаги» ШАЛИНСКОГО МУНИЦИПАЛЬНОГО РАЙОНА  
(наименование объекта (территории))

Чеченская Республика с. Новые-Атаги Шалинского муниципального района.  
(наименование населенного пункта)  
20\_\_ г.

**I. Общие сведения об объекте (территории)**

Муниципального бюджетного образовательного учреждения  
«СОШ № 2 с. Новые-Атаги» Шалинского муниципального района  
(наименование объекта)

Чеченская Республика Шалинский муниципальный район, с. Новые-Атаги ул. Школьная № 1  
(адрес объекта телефон, факс, электронная почта)

образовательное учреждение  
(основной вид деятельности организации, являющегося правообладателем объекта)

Категория 3  
(категория опасности объекта)

Общая площадь 14459,42 кв.м<sup>2</sup>, застроенная площадь 1234,1м<sup>2</sup> м.  
(общая площадь объекта (территории), кв. метров, протяженность периметра, метров)

Серия 95-АА № 117268 от 13.10.2010 г., Серия 95-АА № 095403, выдан 06.05.2010 г.  
(свидетельство о государственной регистрации права на пользование  
земельным участком и свидетельство о праве пользования объектом  
недвижимости, номер и дата их выдачи)

Керимова Зарган Алиевна тел. 8(938) 895-52-69  
(ф.и.о. должностного лица, осуществляющего непосредственное руководство  
деятельностью работников на объекте (территории), служебный (мобильный)  
телефон, факс, электронная почта)

Глава администрации Шалинского муниципального района  
Ибрагимов Турпал-Али Вахаевич  
тел. факс: (87146) 2-22-21, E-mail: shaligl@mail.ru  
(ф.и.о. руководителя органа (организации), являющегося правообладателем объекта  
объекта (территории), служебный (мобильный) телефон, электронная почта)

**II. Сведения о работниках объекта (территории), обучающихся и иных  
лицах, находящихся на объекте (территории)**

1. Режим работы объекта с 08:00 до 18:00  
(продолжительность, начало (окончание) рабочего дня)

2. Общее количество работников объекта (территории) 52 человек.  
(человек)

3. Среднее количество находящихся на объекте (территории) в течение дня работников,  
обучающихся и иных лиц, в том числе арендаторов, лиц, осуществляющих безвозмездное  
пользование имуществом, находящихся на объекте (территории), сотрудников охранных  
организаций 250 человек.  
(человек)

4. Среднее количество находящихся на объекте (территории) в нерабочее время, ночью, в выходные и праздничные дни работников, обучающихся и иных лиц, в том числе арендаторов, лиц, осуществляющих безвозмездное пользование имуществом, находящимся на объекте (территории), сотрудников охранных организаций 1 человек.

(человек)

5. Сведения об арендаторах, иных лицах (организациях), осуществляющих безвозмездное пользование имуществом, находящихся на объекте (территории)

Арендаторы отсутствуют

(полное и сокращенное наименование организации, основной вид деятельности, общее количество работников, расположение рабочих мест на объекте (территории), занимаемая площадь (кв. метров), режим работы, ф.и.о., номера телефонов (служебного, мобильного) руководителя организации, срок действия аренды и (или) иные условия нахождения(размещения) на объекте (территории))

### III. Сведения о потенциально опасных участках и (или) критических элементах объекта (территории)

#### 1. Потенциально опасные участки объекта (территории) (при наличии)

N п/п	Наименование	Количество работников, обучающихся и иных лиц, находящихся на участке, человек	Характер террористической угрозы	Характер возможных последствий
1	котельная	1	Остановка отопительной системы, разрушение здания вследствие взрыва и пожара	Повреждение (разрушение) жизненно-важных для объекта сооружений или оборудования

#### 2. Критические элементы объекта (территории) (при наличии)

N п/п	Наименование	Количество работников, обучающихся и иных лиц, находящихся на участке, человек	Характер террористической угрозы	Характер возможных последствий
1	Здания и территория	250	Отравление, заражение воды, поджог здания	Рассеивание отравляющих, радиоактивных веществ или препаратов и других ОВМ, в том числе с помощью взрыва

#### 3. Возможные места и способы проникновения террористов на объект (территорию)

Проникновению на территорию учреждения через ограждения, используя подкоп, перелаз.

#### 4. Наиболее вероятные средства поражения, которые могут применить террористы при совершении террористического акта

- Разрушение здания при подрыве заложенного заряда снаружи или внутри, или применения дистанционных средств поражения;
- Поджог здания с применением легковоспламеняющихся жидкостей;
- Распыление газообразных, разлив жидких и распыление порошкообразных отравляющих веществ внутри здания.

#### IV. Прогноз последствий совершения террористического акта на объекте (территории)

##### 1. Предполагаемые модели действий нарушителей

Поджог или неосторожное обращение с огнем; взрыв самодельного взрывного устройства (СВУ), захват заложников, применение сильнодействующих отравляющих, радиоактивных, химических и биологических веществ (СДЯВ, РХБВ), способных привести к массовой гибели людей;

(краткое описание основных угроз совершения террористического акта на объекте (территории), возможность размещения на объекте (территории) взрывных устройств, захват заложников из числа работников, обучающихся и иных лиц, находящихся на объекте (территории), наличие рисков химического, биологического и радиационного заражения (загрязнения)

##### 2. Вероятные последствия совершения террористического акта на объекте (территории)

Человеческие жертвы (погибшие при захвате заложников, во время взрыва бомбы, осуществляемого штурма помещения и т.д.). Появление, в случае удачных проведенных терактов, у людей ощущение неизбежных новых подобных преступных акций, а так же чувства неизвестности, подавленности, полной незащитности, ожидание очередного ужаса и трагедии. Создание атмосферы всеобщего страха, подозрение тревожности и психологического давления. Огромные материальные и финансовые затраты, связанные восстановлением разрушенного терактом имущества, а так же инженерной инфраструктуры.

(площадь возможной зоны разрушения (заражения) в случае совершения террористического акта, кв. метров, иные ситуации в результате совершения террористического акта)

#### V. Оценка социально-экономических последствий совершения террористического акта на объекте (территории)

№ п/п	Террористическая угроза	Прогнозируемое количество пострадавших в результате террористического акта (человек)	Масштаб последствий террористического акта
1.	Взрыв СВУ	До 220 человек	Локальные разрушения конструкций здания
2.	Захват заложников	До 197 человек	Гибель заложников
3.	Применение отравляющих и радиоактивных веществ	До 164 человек	Гибель людей

#### VI. Силы и средства, привлекаемые для обеспечения антитеррористической защищенности объекта

1. Силы, привлекаемые для обеспечения антитеррористической защищенности объекта  
отдел МВД России по ЧР в Шалинском районе, тел. Дежурной части 8 (8714) 62-23-89;

**2. Средства, привлекаемые для обеспечения антитеррористической защищенности объекта (территории)**

Охрана осуществляется силами сотрудников учреждения в дневное время 1 сторож в ночное время 1 сторож.

**VII. Меры по инженерно-технической, физической защите и пожарной безопасности объекта (территории)**

**1. Меры по инженерно-технической защите объекта (территории):**

**а) объектовые и локальные системы оповещения:** объект оборудован системой автоматической пожарной сигнализации и тревожной кнопкой КТС.  
(наличие, марка, характеристика)

**б) резервные источники электроснабжения, теплоснабжения, газоснабжения, водоснабжения, системы связи:** имеется водоем на 50 м<sup>3</sup>  
(наличие, количество, характеристика)

**в) стационарные и ручные металлоискатели** \_\_\_\_\_ не имеется  
(наличие, марка, количество)

**г) системы охранного освещения:** \_\_\_\_\_ Имеется по периметру 26 уличных светильников  
(наличие, марка, количество)

**2. Меры по физической защите объекта (территории):**

**а) количество контрольно-пропускных пунктов (для прохода людей и проезда транспортных средств)** \_\_\_\_\_ отсутствует

**б) количество эвакуационных выходов (для выхода людей и выезда транспортных средств)** \_\_\_\_\_ 4 эвакуационных выходов для выхода людей и 2 ворота для выезда транспорта

**3. Меры по пожарной безопасности объекта (территории):**

**а) наличие противопожарного оборудования, в том числе автоматической системы пожаротушения**  
имеются первичные средства пожаротушения (огнетушители) в достаточном количестве, расположены в установленных местах, обозначенных знаком «огнетушители», по два и более огнетушителя на каждом этаже.  
(тип, марка)

**б) наличие оборудования для эвакуации из зданий людей**

Объект оборудован системой автоматической пожарной сигнализации что позволяет при пожаре посредством подачи речевого сигнала оповестить весь находящийся в помещениях персонал. Включается при срабатывании пожарной сигнализации. Принудительно может быть приведен в действие путем нажатия на ручной пожарный извещатель. Ручные пожарные извещатели установлены на путях эвакуации у эвакуационных (запасных) выходов.  
(тип, марка)

### VIII. Выводы и рекомендации

К антитеррористической и противодиверсионной устойчивости объект – ограниченно готов. По вопросам антитеррористической защищенности и готовности формирований ГО службы охраны общественного порядка ограниченно соответствует предъявляемым требованиям.

### IX. Дополнительная информация с учетом особенностей объекта (территории)

Не имеется

Приложения:

1. План (схема) объекта (территории) с обозначением критических элементов объекта (территории).
2. План (схема) охраны объекта (территории) с указанием контрольно-пропускных пунктов, постов охраны, инженерно-технических средств охраны.
3. Акт обследования и категорирования объекта (территории).

Руководитель объекта (территории)



*Чернышев З.А.*  
(Ф.и.о.)

Актуализирован

Причина актуализации

Руководитель объекта (территории)

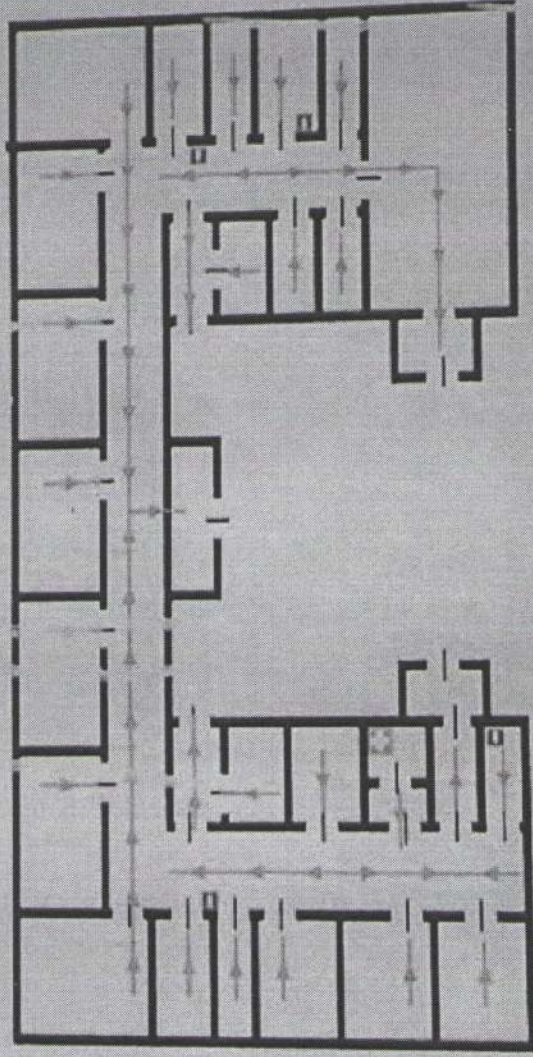
(подпись)

(Ф.и.о.)

# ПЛАН СХЕМА ЭВАКУАЦИИ ПРИ ПОЖАРЕ «Новоатагинской СШ №2»



СОРИЕНТИРУЙТЕСЬ НА ПЛАНЕ  
ОПРЕДЕЛИТЕ СВОЕ МЕСТО ПОЛОЖЕНИЕ



ДЕЙСТВИЯ ПРИ АВАРИИ  
СОХРАНИТЕ СПОКОЙСТВИЕ!

- 1 **СООБЩИТЕ ПО ТЕЛЕФОНУ 01:**
  - АДРЕС ОБЪЕКТА
  - МЕСТО ВОЗНИКНОВЕНИЯ ПОЖАРА
  - СВОЮ ФАМИЛИЮ
- 2 **ОПОВЕСТИТЕ ЛЮДЕЙ**
  - НАЖМИТЕ КНОПКУ ВКЛЮЧЕНИЯ ПОЖАРНОЙ АВТОМАТИКИ
  - ПОДАЙТЕ СИГНАЛ ГОЛОСОМ
- 3 **ЭВАКУИРУЙТЕ ЛЮДЕЙ**
  - ОРИЕНТИРУЙТЕСЬ ПО ЗНАКАМ НАПРАВЛЕНИЯ ДВИЖЕНИЯ
  - ОКАЖИТЕ ПЕРВУЮ ПОМОЩЬ ПОСТРАДАВШИМ
- 4 **ПО ВОЗМОЖНОСТИ, ПРИМЬТЕ МЕРЫ ПО ТУШЕНИЮ ПОЖАРА**
  - ИСПОЛЬЗУЙТЕ СРЕДСТВА ПРОТИВОПОЖАРНОЙ ЗАЩИТЫ

ДЕЙСТВИЯ ПРИ АВАРИИ  
СОХРАНИТЕ СПОКОЙСТВИЕ!

- 1 **СООБЩИТЕ ПО ТЕЛЕФОНУ 01:**
  - АДРЕС ОБЪЕКТА
  - ЧТО ПРОИЗОШЛО
  - ИМЯ ОТСЯ ГА ПОСТРАДАВШИЕ
  - СВОЮ ФАМИЛИЮ
- 2 **ЛОКАЛИЗИРУЙТЕ АВАРИЮ**
  - ПРЕДОТВРАТИТЕ РАЗВИТИЕ АВАРИИ
  - ИСПОЛЬЗУЙТЕ СРЕДСТВА ЗАЩИТЫ
- 3 **ЭВАКУИРУЙТЕ ЛЮДЕЙ**
  - ОРИЕНТИРУЙТЕСЬ ПО ЗНАКАМ НАПРАВЛЕНИЯ ДВИЖЕНИЯ
  - ОКАЖИТЕ ПЕРВУЮ ПОМОЩЬ ПОСТРАДАВШИМ

## УСЛОВНЫЕ ЗНАЧЕНИЯ

	КНОПКА ВКЛЮЧЕНИЯ ПОЖАРНОЙ АВТОМАТИКИ		ЭВАКУАЦИОННОМУ ВЫХОДУ
	ОГНЕТУШИТЕЛЬ		ПУТЬ К ОСНОВНОМУ ЭВАКУАЦИОННОМУ ВЫХОДУ
	АПТЕЧКА ПЕРВОЙ МЕДИЦИНСКОЙ ПОМОЩИ		ПУТЬ К ЗАПАСНОМУ ЭВАКУАЦИОННОМУ ВЫХОДУ
	ПОЖАРНЫЙ ЩИТ		

ПРИ ПОЖАРЕ  
ЗВОНИТЬ  
**01**

**АКТ**  
**обследования и категорирования объекта относящейся к сфере деятельности**  
**Министерства просвещения Российской Федерации**

с. Новые-Атаги

«25» «    » 2019 года

МБОУ «СОШ №2 с.Новые-Атаги»  
(наименование объекта (территории))

**Комиссия в составе:**

**Председателя комиссии:**

Директора МБОУ «СОШ №2 с. Новые-Атаги» Шалинского района Керимовой З.А..

**Членов комиссии:**

Представителя УФСБ России по ЧР в Шалинском районе Чирков К.Е.

Представителя ФГКУ «УВО ВНИГ РФ по ЧР» Гайсумова А.Х.

Представителя ОНД и ПР по Шалинскому району Ибрагимов В.В.

Представителя администрации Шалинского муниципального района Басханова А-С.Р.

осуществила обследование состояния антитеррористической защищенности данного объекта и рассмотрела следующие исходные данные, представленные для проведения категорирования объекта.

**1. Наименование, адрес месторасположения объекта.**

№ п/п	Наименование объекта	Адрес	Одновременно могут находиться
1.	МБОУ «СОШ №2 с. Новые-Атаги»	ЧР.Шалинский район, с. Новые-Атаги ул.Школьная №1	250 человек.

**2. Сведения о возможных (прогнозируемых) противоправных действиях на территории объекта**

- совершение взрыва, поджога или иных действий, направленных на причинение вреда жизни и здоровью людей,
- разрушение расположенных объектов и сооружений или угроза совершения указанных действий,
- захват заложников,
- вывод из строя или несанкционированное вмешательство в работу различных коммуникаций,
- иные ситуации.

**3. Сведения о силах и средствах, привлекаемых для обеспечения антитеррористической защищенности объекта (отдел МВД, вневедомственная охрана, добровольная народная дружина)**

а) отдел МВД России по ЧР в Шалинском районе, г. Шали, ул. Орджоникидзе, д.№1, тел. ДЧ 8 (8714) 62-23-89;

б) Круглосуточная сторожевая охрана.

**4. Сведения по инженерно-технической, физической, противопожарной защите объекта:**

Помещения оборудованы системой автоматической пожарной сигнализации, имеются первичные средства пожаротушения (огнетушители) в достаточном количестве, расположены в установленных местах, обозначенных знаком «огнетушители», по два и



более огнетушителя на каждом этаже, объект оснащен системами видеонаблюдения и охранной сигнализации.

#### **5. Сведения о системе оповещения и управления эвакуацией:**

Объект оборудован системой автоматической пожарной сигнализации, что позволяет при пожаре посредством подачи речевого сигнала оповестить весь находящийся в помещениях персонал. Включается при срабатывании пожарной сигнализации. Принудительно может быть приведен в действие путем нажатия на ручной пожарный извещатель. Ручные пожарные извещатели установлены на путях эвакуации у эвакуационных (запасных) выходов.

#### **6. Выводы о надежности объекта и рекомендации по укреплению его антитеррористической защищенности:**

По условиям размещения и возможности доступа может являться объектом, для проведения террористических акций, имеются потенциально опасные участки и критические элементы объекта, действие в отношении которых могут привести к прекращению нормального функционированию всего объекта и возникновению чрезвычайной ситуации. По своим возможностям и наличию средств, персонал объекта образования не может в полной мере противостоять нападениям террористов. Разработан порядок эвакуаций в случае информации об угрозе либо совершении террористического акта. С работниками объекта проводятся инструктажи и практические занятия по действиям при обнаружении на объекте посторонних лиц и подозрительных предметов.

#### **7. Недостатки в обеспечении антитеррористической защищенности объекта:**

Обеспечение охраны объектов (территорий) сотрудниками частных охранных организаций, подразделениями вневедомственной охраны войск национальной гвардии Российской Федерации, военизированными и сторожевыми подразделениями организации, подведомственной Федеральной службе войск национальной гвардии Российской Федерации, или подразделениями ведомственной охраны федеральных органов исполнительной власти, имеющих право на создание ведомственной охраны;

Оборудование на 1-м этаже помещения для охраны с установкой в нем систем видеонаблюдения, охранной сигнализации и средств передачи тревожных сообщений в подразделения войск национальной гвардии Российской Федерации (подразделения вневедомственной охраны войск национальной гвардии Российской Федерации);

Оборудование основных входов в здания, входящие в состав объектов (территорий), контрольно-пропускными пунктами (постами охраны);

Оснащение объектов (территорий) стационарными или ручными металлоискателями

**Заключение комиссии:**

В соответствии с Постановлением Правительства РФ от 2 августа 2019 г. № 1006 "Об утверждении требований к антитеррористической защищенности объектов (территорий) Министерства просвещения Российской Федерации и объектов (территорий), относящихся к сфере деятельности Министерства просвещения Российской Федерации, и формы паспорта безопасности этих объектов (территорий)"

МБОУ «СОШ №2 с. Новые-Атаги» присвоить 3 категорию.

**Председатель комиссии:**

Директор МБОУ «СОШ №2 с. Новые-Атаги»  
Шалинского муниципального района



З.А. Керимова


**Члены комиссии:**

Представитель УФСБ России по ЧР  
в Шалинском районе



К.Е. Чирков

Представитель ФГКУ «УВО ВНГ РФ по ЧР»



А.Х. Гайсумов

Представитель ОНД и ПР по Шалинскому району



В.В. Ибрагимов

Представитель администрации  
Шалинского муниципального района



А.-С.Р.Басханов